

“Dame un museo
y lo llenaré”

-Pablo Picasso (1881-1973)

La cultura, el arte y la creación influyen en la sociedad porque forma parte de la misma. Influyen de diferente manera a diferentes personas, según la personalidad de cada uno, de su seguridad, de su sensibilidad, de su necesidad. Pero a fin de cuentas, nos influyen dando paso a una sociedad más rica, más tolerante y abierta.

Lo más importante y lo que más tiene que ver para que esta sociedad se construya, es la posibilidad de acceder a esa cultura.

Los museos y centros de arte contemporáneo son generadores de conocimiento y promueven la creación de forma directa o indirecta.

Y es por estas razones por las que este año, nuestra escuela será también, museo.

Os presentamos el M.A.M.BI.

MAMBI

MUSEO DE ARTE MODERNO DE EL BIBIO

Nuestros alumnos y el arte convivirán las 24h, se dejarán influir, lo asumirán como propio, y sobretodo aprenderán de ello para que en un futuro surja esa sociedad deseada.

En las aulas, los pasillos y en cualquier rincón de nuestra escuela podremos, junto con los alumnos, participar de esta experiencia, conviviremos con el arte las 24 h. Podremos encontrar arte por todos estos lugares, habrá pinturas, esculturas, dibujos, de muchos y muy diversos artistas.

Artistas desde las primeras vanguardias como lo fue el impresionismo, pasando por el grupo “El jinete azul”, el expresionismo abstracto o el surrealismo hasta llegar a nuestros días.

M.A.M.BI. COLECCIÓN PRIVADA

PROYECTO 0-2

Llenaremos el MAMBI con obras inspiradas en los grandes movimientos del arte del siglo XX, el expresionismo abstracto, el tachismo y el llamado, art informel.

Artistas como Mark Rothko, Hans Hartung, Jackson Pollock y Paul Klee serán nuestros maestros.

EXPRESIONISMO ABSTRACTO



WASSILY KANDINSKY
Y
JACKSON POLLOCK

EXPRESIONISMO ABSTRACTO



ARSHILE GORKY
Y
WILLEM DE KOONING



TACHISMO



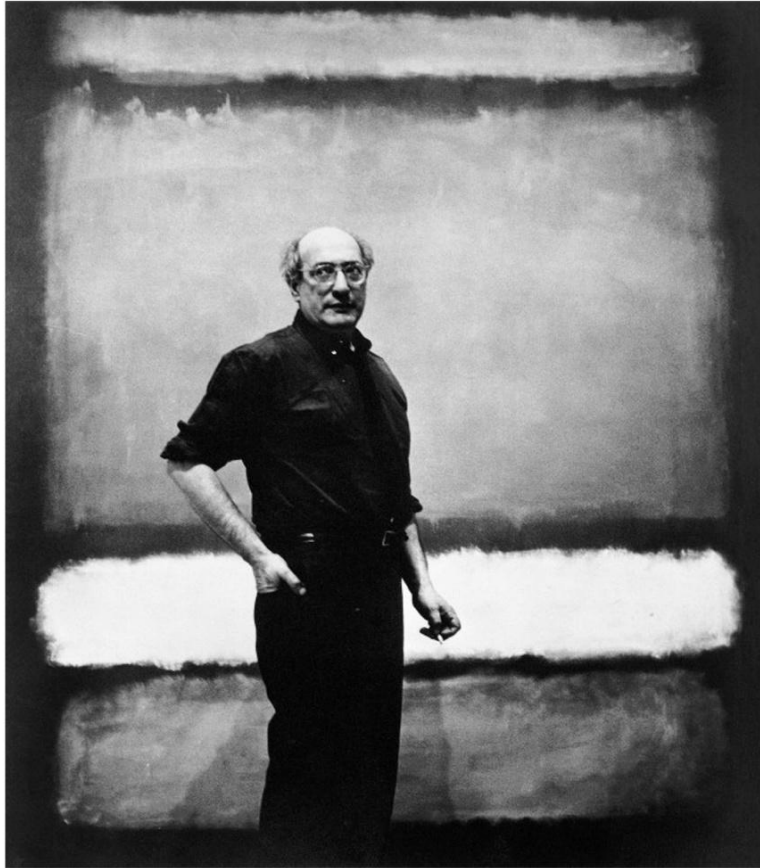
JEAN DUBBUFET
Y M^oELENA VIEIRA DA SILVA

ART INFORMEL



WOLS Y GEORGES MATHIEU

MARK ROTHKO



NACIÓ EN DVINSK, RUSIA, EN 1903.

SU NOMBRE REAL ERA MARCUS ROTHKOWITZ

REPRESENTANTE DEL EXPRESIONISMO ABSTRACTO

MURIÓ EN NUEVA YORK EN 1970

HANS HARTUNG



NACIÓ EN LEIPZIG EN 1904.

PRINCIPAL REFERENTE DE LA PINTURA
ESTADOUNIDENSE DE LOS AÑOS 60

REPRESENTANTE DEL TACHISMO Y DEL ART INFORMEL

MURIÓ EN ANTIBES EN 1989

PAUL KLEE



NACIÓ EN SUIZA EN 1879

MIEMBRO FUNDADOR DE "DER BLAUE REITER"

PROFESOR EN LA BAUHAUS

MUERE EN SUIZA EN 1940

JACKSON POLLOCK



NACIÓ EN WYOMING (EEUU) EN 1912
PRINCIPAL REFERENTE DEL
EXPRESIONISMO ABSTRACTO
MARCA UN CAMBIO MUY IMPORTANTE
EN LA HISTORIA DEL ARTE
MUERE EN NUEVA YORK EN 1956

M.A.M.BI. COLECCIÓN KLIMT

PROYECTO 3-6

Se cumplen 150 años de su nacimiento. Este sofisticado artista vienes fue el pintor con más talento de su grupo, los secesionistas vieneses. Defendían que en el arte no había diferencia alguna entre el arte (artesanía, artes aplicadas o el denominado arte mayor), creían en que el arte es para todos”.

La obra de Klimt está llena de elementos decorativos, llenaba sus cuadros de vivos colores y dorados (muestra de la influencia que tuvo sobre su obra, el arte antiguo). Si analizamos la obra de Klimt vemos algunos elementos comunes, el color dorado, la mujer, multitud de elementos decorativos a los que otorga un fuerte simbolismo, como los elementos curvilíneos atribuidos a la mujer.

*Cada grupo trabajará sobre una obra de Klimt.
Investigaremos su vida, sus aficiones y, sobretodo, su arte.



Os presentamos las obras de Gustav Klimt que podréis ver en nuestro museo:

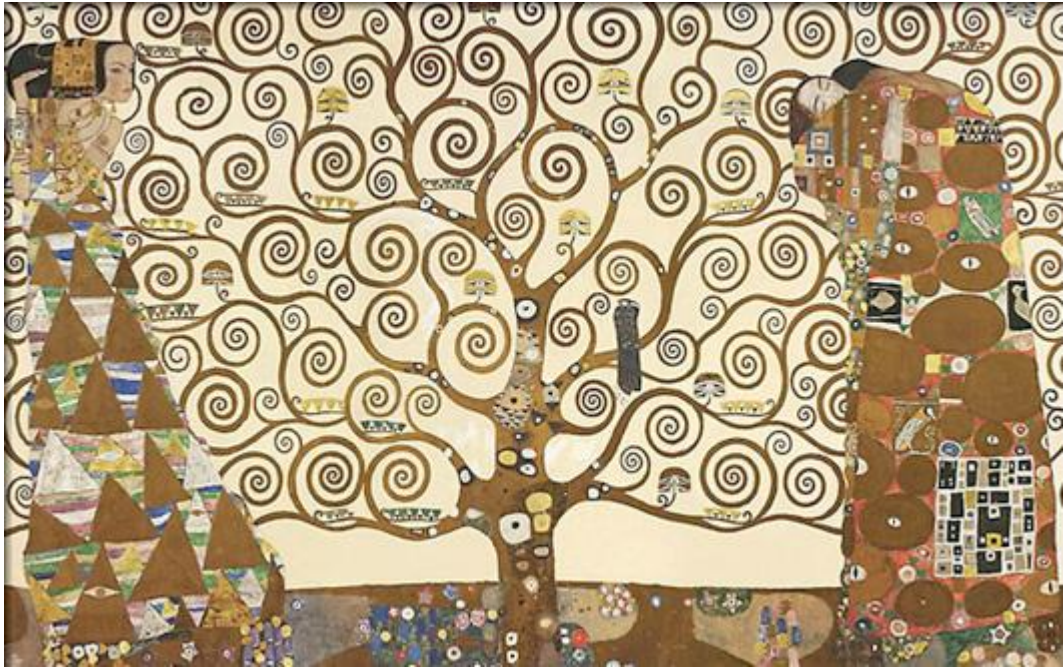
EL ÁRBOL DE LA VIDA

+

EL ABRAZO

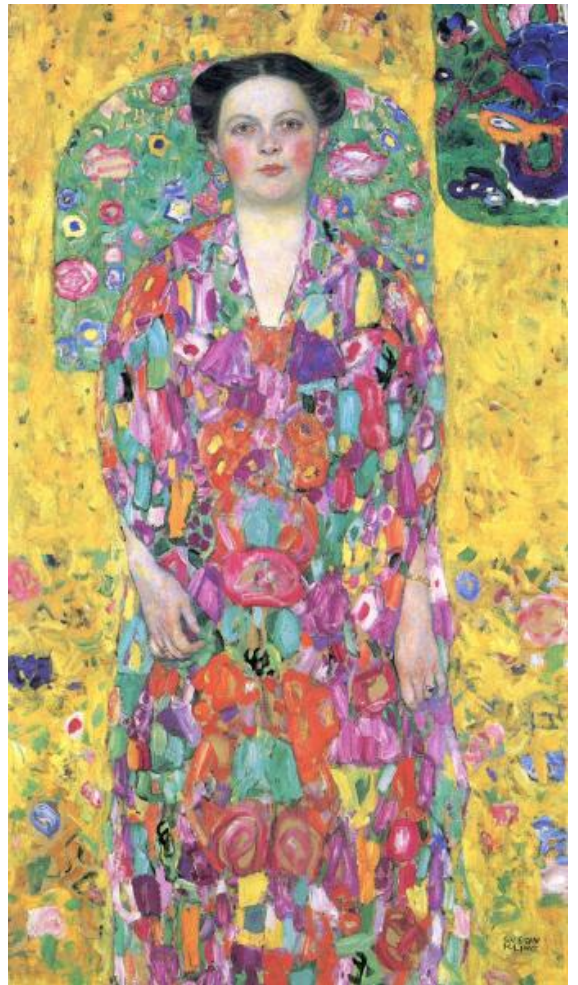
(OSITOS)





Situado originalmente en el palacio Stoclet, en Bruselas. Nuestro árbol de la vida os dará la bienvenida a nuestro pequeño museo. Y que mejor manera de dar la bienvenida que con un abrazo. Analizaremos y “confeccionaremos” unas túnicas como las que usaba Klimt. Y dar vida a las partes de este friso que tanto nos gustaron.

ESPIRALES, UN GATO Y VESTIDOS (TIGRES)



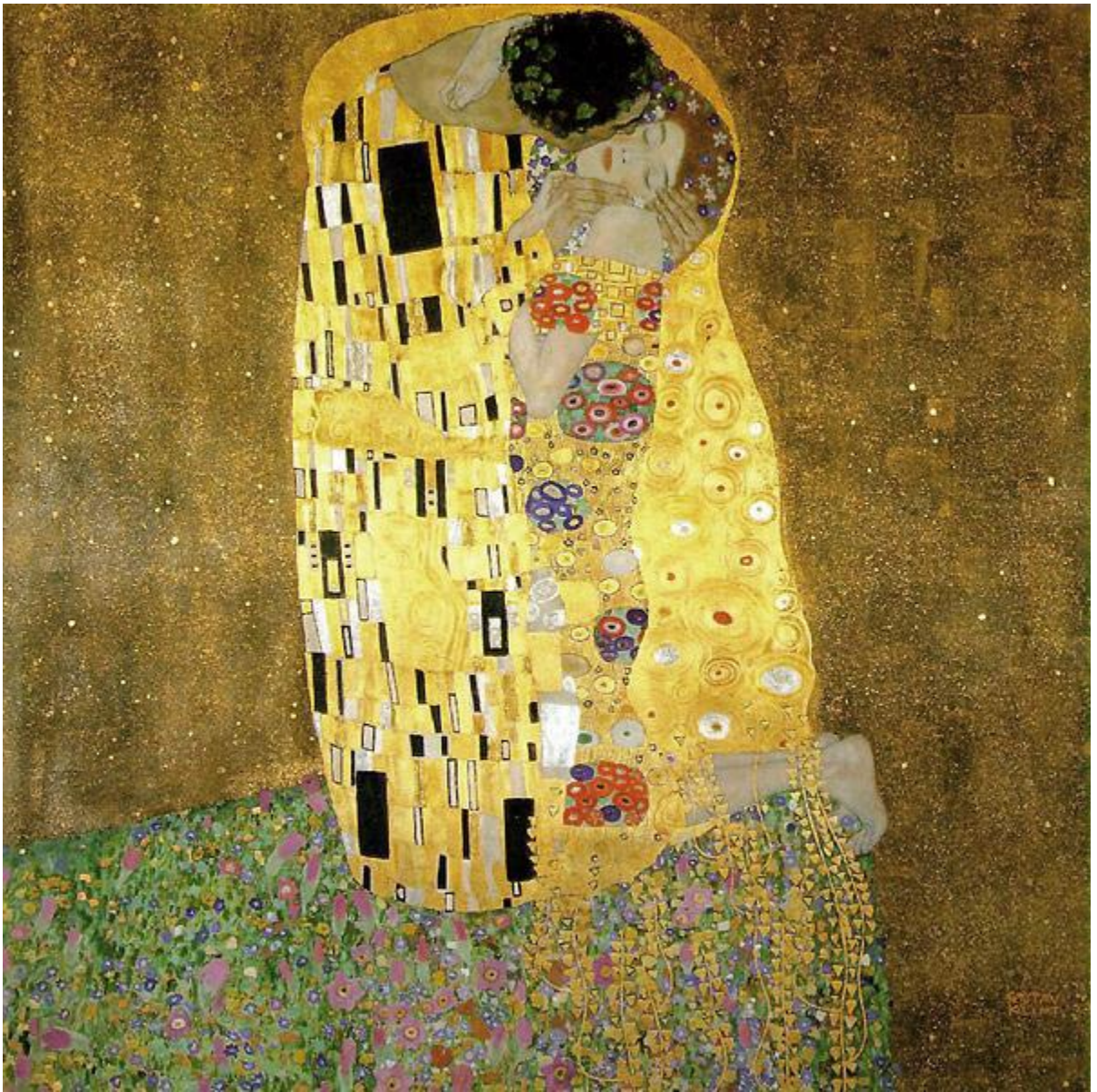
Tres de las cosas que más le gustaban a Klimt, eran los vestidos (o túnicas) con las que envolvía a sus modelos. Las espirales que convertía en las ramas de los árboles, las ramas espiraliformes. Y sobretodo , su gato, al que dedicaremos un apartado especial en esta exposición.



Estudiaremos las espirales y repetiremos esta forma tan característica, la convertiremos en una obra por si sola para demostrar lo importante que era para el artista vienés.

También “confeccionaremos” vestidos para que al ponerlos, nos sintamos como si fuésemos protagonistas de uno de los cuadros.

EL BESO (LEONES)



Realizaremos un estudio exhaustivo de esta gran obra de Klimt. Marca la cumbre del “período de oro”.

Los dos amantes están abrazados y rodeados por una aureola de oro que los aísla del mundo. Suspendidos sobre una alfombra de flores, Klimt plantea la idea de que el amor, la fusión estática entre hombre y mujer solo fuera posible fuera del mundo real.

Nos dividiremos por grupos, cada uno tendrá una función específica.

GRUPO1: “La túnica de la mujer”

Estudiará cada una de las formas de la túnica para luego poder plasmarla en el cuadro.

Elementos curvilíneos.

GRUPO2: “La túnica del hombre”

Estudiará cada una de las formas de la túnica para luego poder plasmarla en el cuadro.

Formas espigadas.

GRUPO 3: “Manto”

Envolverá y aislará a nuestros protagonistas bajo este manto dorado, analizando las formas que haya en él y reproduciendo el color exacto que caracteriza esta obra.

GRUPO 4: “Fondo”

Reproducirá el fondo de manera que consigamos hacer resaltar la pareja y nuestra mirada se dirija a donde debe dirigirse exactamente.

GRUPO 5: “Suelo”

Analizará cada una de las flores sobre las que reposan para así reproducir sus colores, las ramas doradas, etc.

1º ACTIVIDAD

23.OCTUBRE.2012

Una de las técnicas más famosas en la pintura es la del temple al huevo, esto debido a que es una de las técnicas que nos da mayor libertad al pintar y sobre todo que nos permite obtener cuadros con mayor brillo y colores más vivos.

Fabricaremos nuestra pintura, y en honor a Klimt, el color elegido será el dorado.

Así la utilizaremos para el resto de actividades.

